



◎産地情報 R5年産ポット苗(写真①②)

1月12日, R5年産イ草のポット挿し中の農家さんに話を伺った。

「およそ1週間かけてポット苗を50箱つくる。ポイントは八月苗も枯らさない戦いは既に始まっているということ。ポット挿し、ポット苗床、八月苗床の土壌づくりなどどの工程においてもしっかりと管理して天気で枯れない八月苗に育てたい。」

R4年産イ草本田(写真③④)

1月22日撮影。お陰様で鴨などの被害もなくイ草は順調。現在芽は休眠状態で、根も生育させる時期。もう少し寒さが欲しい。



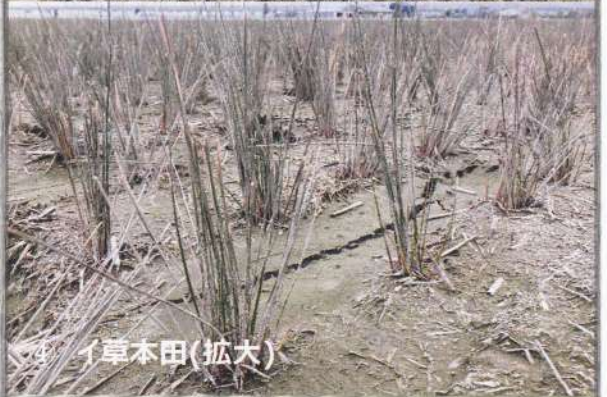
①ポット挿し



②ポット苗(畑苗)



③イ草本田(全体)



④イ草本田(拡大)

◎協社情報 男前表施工事例(写真⑤)

エンドユーザーとお客様により一層喜ばれ、くまもと産地の更なる持続化に貢献できるグラウンドとみれるよう精進します。



⑤男前表施工事例